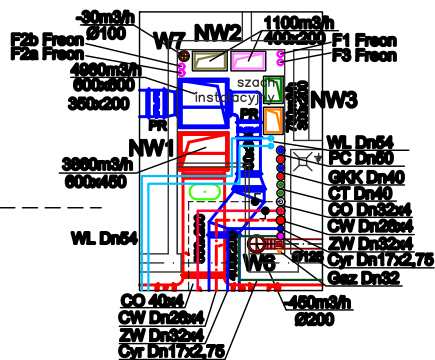
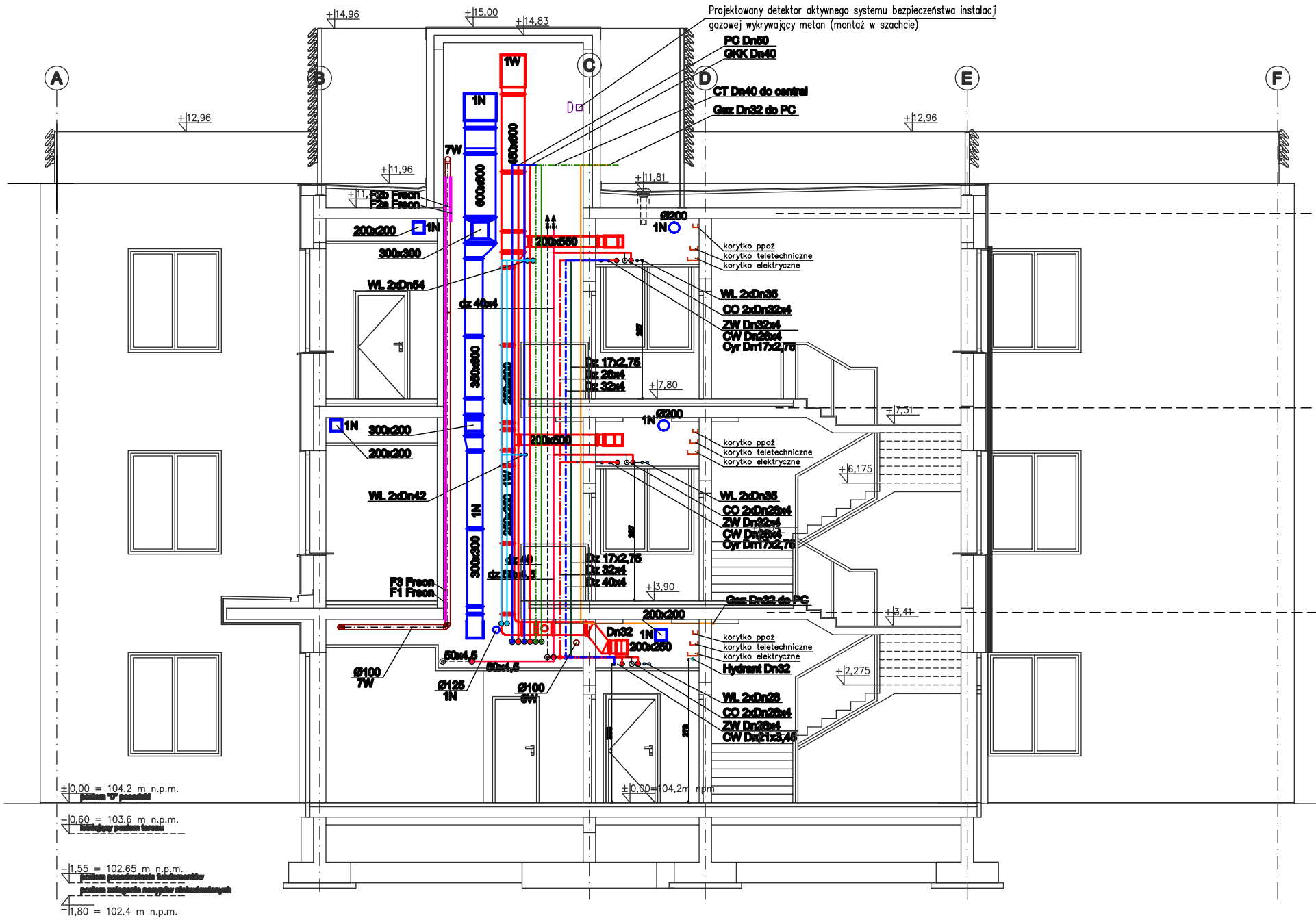
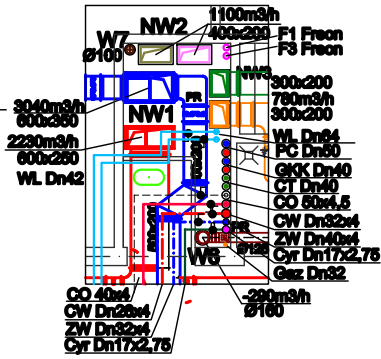


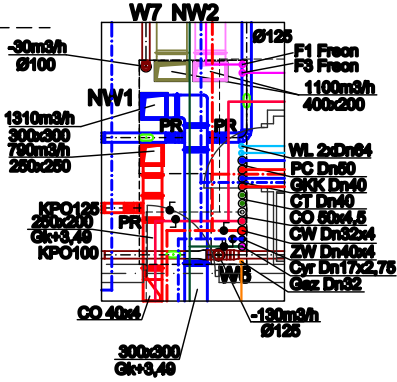
Przekrój typowy A-A



Rzut szachtu instalacyjnego Piętro II



Rzut szachtu instalacyjnego Piętro I



Rzut szachtu instalacyjnego Parter

Dla budynku 0,00 = 104,2 m.n.p.m. Rzędą bezwzględną określono jako 40 cm powyżej rzędnej terenu na granicy linii rozgraniczającej z ulicą Bartniaką. W przypadku stwierdzenia rozbieżności w pomiarach na etapie tyozenia budynku, rzędną 0,00 odpowiednio skorygować lub skontaktować się z projektantem.

PROJEKT SIEDZIBY DLA PROKURATURY REJONOWEJ W GRODZISKU MAZOWIECKIM PRZY UL. BARTNIAKA WRAZ Z INFRASTRUKTURĄ TECHNICZNĄ I ZAGOSPODAROWANIEM

Przekrój A-A - Instalacje sanitarne									
PROJEKTOWAŁ: MGR INŻ. PIOTR GRAJEWSKI UPR. MAZ/0210/PWOS/09 SPEC. SANITARNA				ADRES INWESTYCJI		GRODZISK MAZOWIECKI, DZ. NR. EW. 11/5, OBRĘB 0029			
SPRAWDZAŁ: MGR INŻ. ROBERT MIRONIUK UPR. MAZ/0438/PWOS/08 SPEC. SANITARNA				INWESTOR		SKARB PAŃSTWA PROKURATURA OKRĘGOWA W WARSZAWIE UL. CHOCIMSKA 28, 00-791 WARSZAWA			
				DATA		07.2023/11.2023			
				BRANŻA		SANITARNA			
FAZA				PROJEKT WYKONAWCZY		SKALA		1:100	